



- ◆ 年次情報セキュリティチェックの対象者は**全構成員**で、**毎年度受講**していただく必要があります。
- ◆ セキュリティチェックを受講しない場合、在籍身分によっては名古屋大学IDを停止いたします。

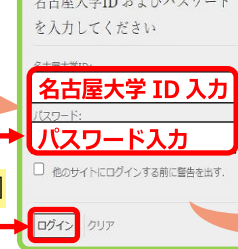
①年次情報セキュリティチェック <https://cert.nagoya-u.ac.jp/> にアクセス
 ※The English manual is the same page.



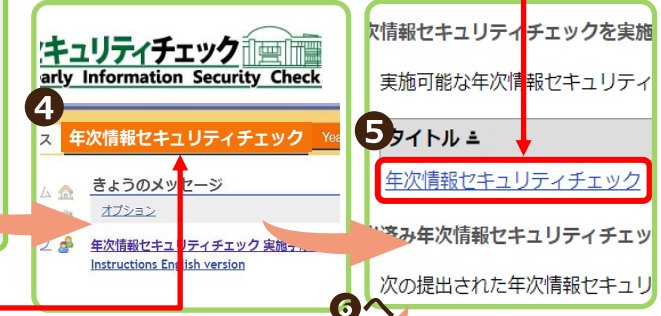
②『CAS LOGIN』をクリック



③『名古屋大学 ID』と『パスワード』を入力し『LOGIN』をクリック

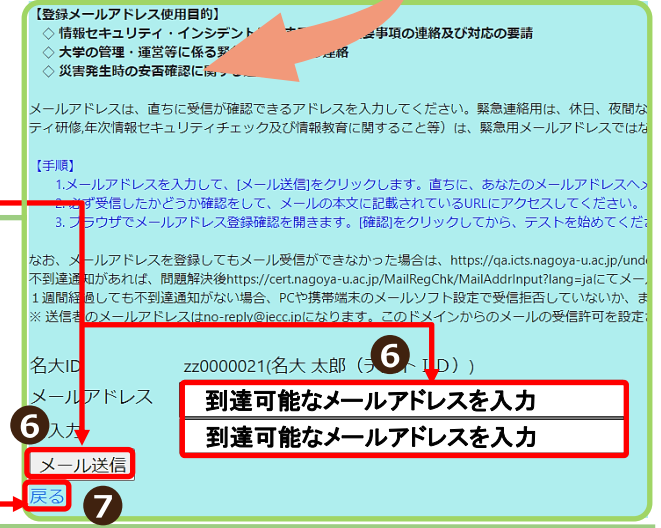


⑤『年次情報セキュリティチェック』をクリック



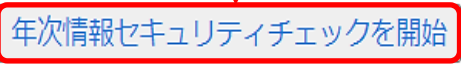
④『年次情報セキュリティチェック』をクリック

⑥※今年度メールアドレス未登録者のみ
 『到達可能なメールアドレスを入力して下さい。～』の画面が出るので**緊急時のメールアドレスを入力**し『メール送信』をクリック

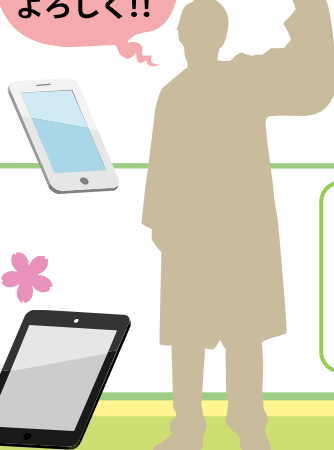


⑦届いたメールに記載されているURLにアクセス
 【このメールアドレスを登録してよければ『確定』をクリックして下さい～】の画面が出るので『確定』をクリック ⑥の画面が残っていれば『戻る』をクリックして⑤を、残っていなければ④～⑤を再び行う

⑧『年次情報セキュリティチェックを開始』をクリック



毎年度受講
よろしく!!



⑨アンケートまで進んだら『提出』をクリック



⑩もう一度『提出』をクリックして完了



Yearly Information Security Check
 Instructions English version

QR code



★年次情報セキュリティチェックに関する詳細は下記URLを参照してください。

https://ist.nagoya-u.ac.jp/access/content/group/si/self-inspection_ja

